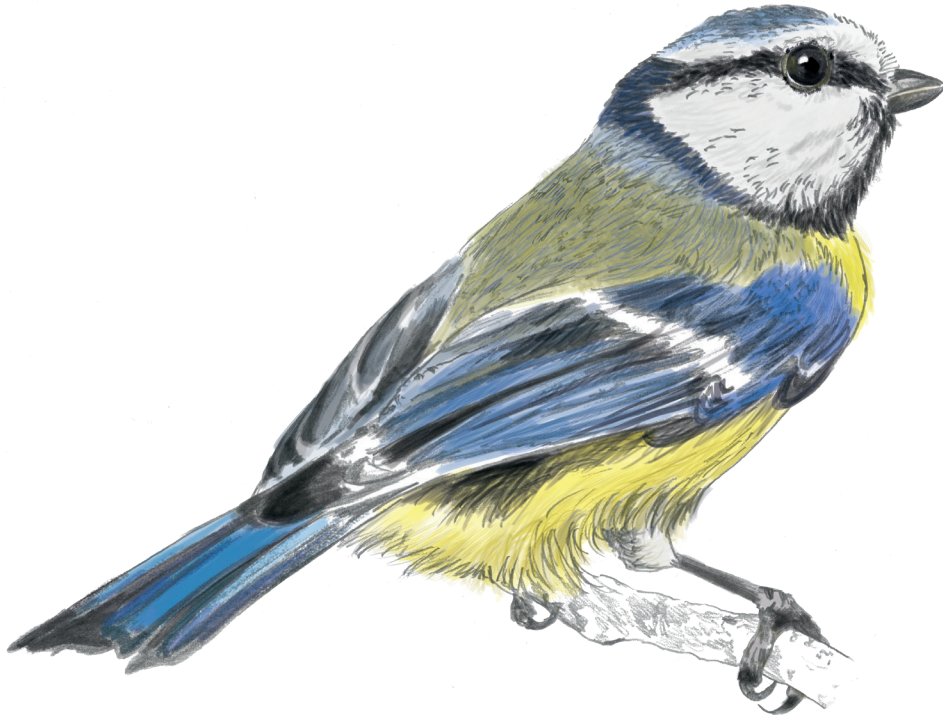


Mésange bleue

Cyanistes caeruleus



Les mésanges nichent de préférence dans un trou d'arbre mais peuvent aussi s'installer dans un trou de mur, un tas de pierre ou dans des anfractuosités (derrière des volets, dans une boîte aux lettres abandonnée...).

Le nid est construit par la femelle à l'aide de végétaux, comme de la mousse, des feuilles et des brindilles, et est tapissé de plumes et de poils.

Les conseils du naturaliste bricoleur :

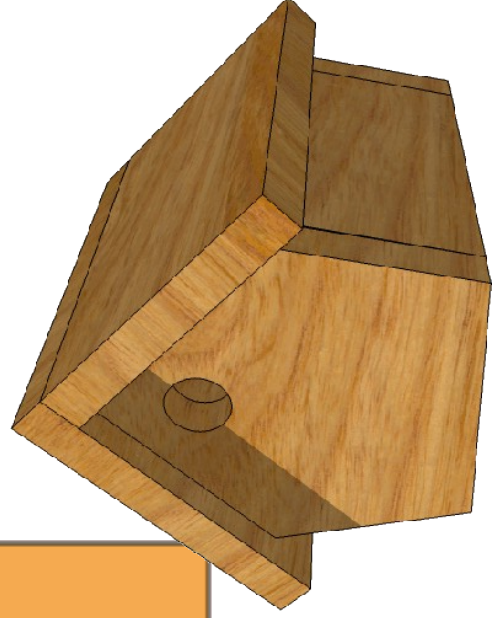
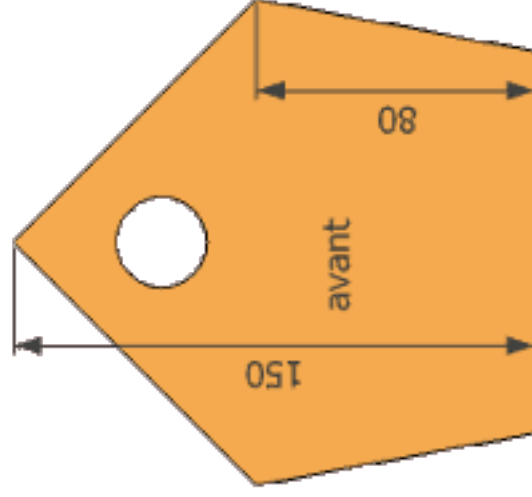
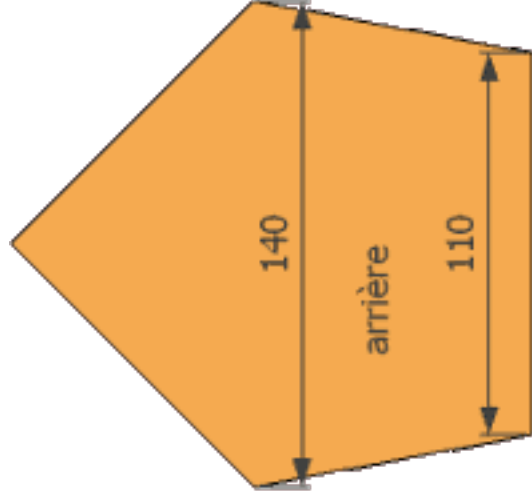
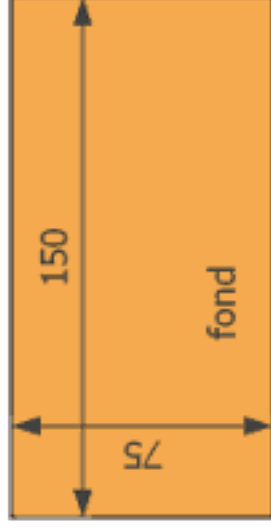
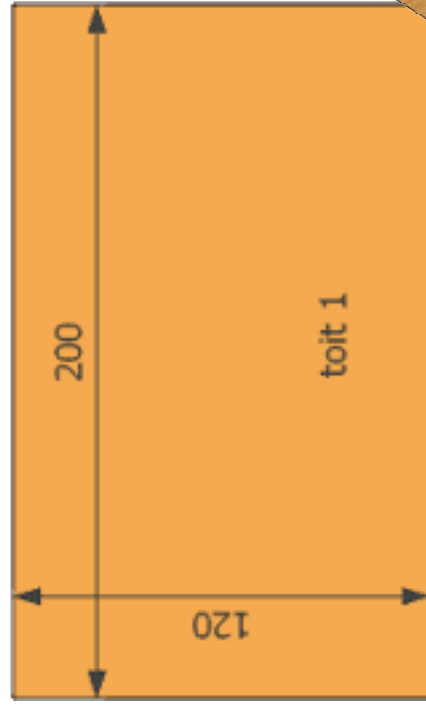
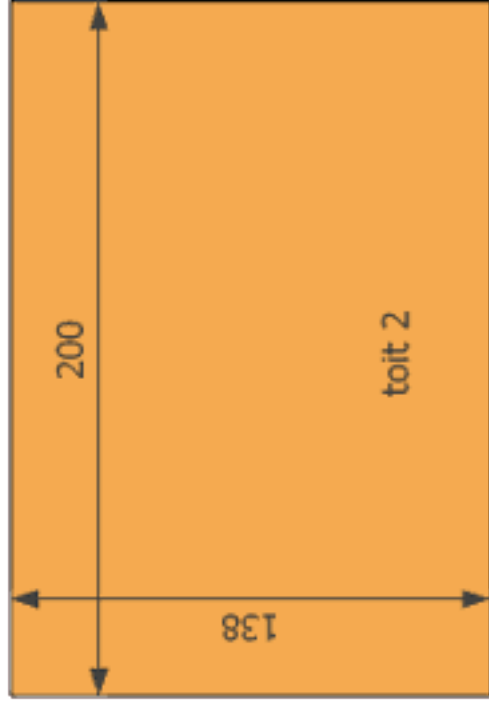
Les mésanges dans les nichoirs sont trop souvent victimes de la prédation du chat domestique. Généralement fixé trop bas et au milieu de l'arbre, le nichoir est facile d'accès, accroissant ainsi le risque de prédation. Pour minimiser ce risque, il est conseillé de fabriquer un nichoir à « balcon » pour empêcher le chat d'attraper les oisillons en passant sa patte par le trou de vol. Vous pouvez mettre assez tôt les nichoirs, c'est une espèce qui prospecte en automne les cavités favorables pour sa nidification.

Diamètre du trou du nichoir : 28 mm

Hauteur de pose du nichoir : 2 à 5 mètres

Distance entre deux nichoirs de cette même espèce : 15 mètres au minimum

Nichoira brève à rebords



Épaisseur du bois : 18mm

<http://nichoirs.net>