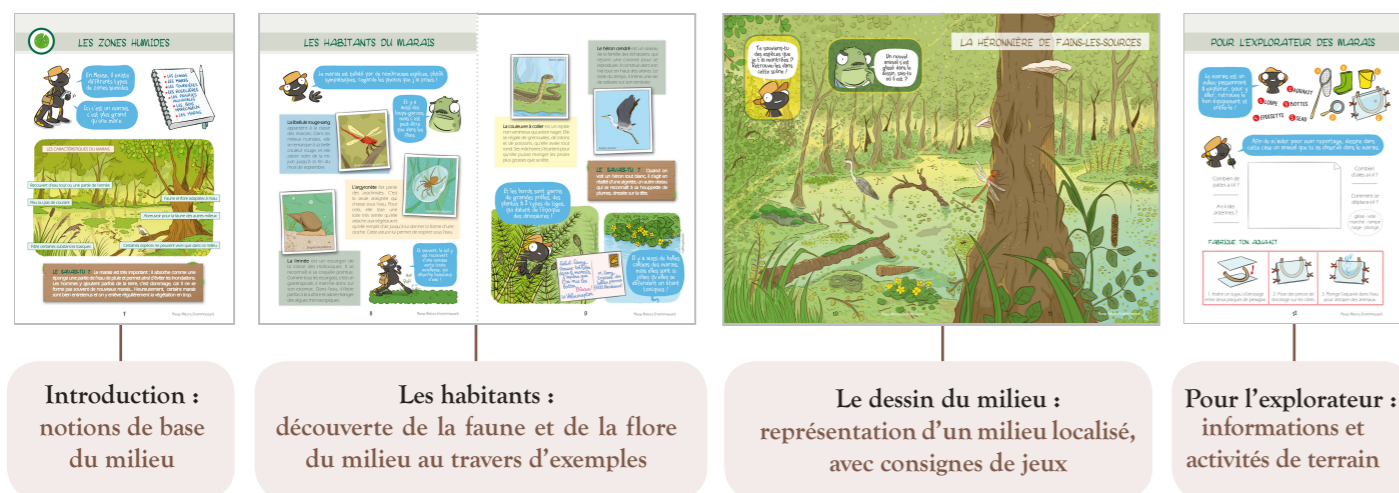


ORGANISATION DU LIVRET

Chaque chapitre se décompose en quatre temps :



OBJECTIFS DES FICHES POUR L'ACCOMPAGNATEUR

Le livret « *Envie de découvrir la Nature ? Ton mini-reportage en Meuse* » est complété par 7 fiches qui s'adressent aussi bien aux parents qu'aux animateurs ou enseignants.

Ces fiches renvoyant vers les pages du carnet sont des pistes pour aller plus loin. Elles évoquent des notions et proposent des schémas, des approfondissements et mises en garde, ainsi que des recettes et bien sûr les solutions des jeux présents dans le livret. Le but n'est pas d'être exhaustif et se substituer aux nombreux guides spécialisés qui détaillent les sujets traités mais de donner quelques pistes aux accompagnateurs afin de prolonger l'animation tout en approfondissant les connaissances des petits et des grands.

A vous de jouer !

LISTE DES FICHES

7 fiches glissées dans ce guide sont liées aux 7 milieux du livret.

- | | | |
|---------------------------------------|---------------------------------------|---------------------------------------|
| fiche 1 Les zones humides | fiche 4 Les rivières | fiche 6 Les pelouses calcaires |
| fiche 2 Les zones urbaines | fiche 5 Les jardins et vergers | fiche 7 Dans nos maisons... |
| fiche 3 Les milieux forestiers | | |

Pour gagner du temps en tri et en recherches d'informations complémentaires, quelques livres, guides et sites ont également été sélectionnés et sont précédés par le glossaire ci-après.

GLOSSAIRE

Amont : partie d'un cours se trouvant du côté de la source.

Amphibiens (ou batraciens) : animaux à sang froid, sécrétant un mucus visqueux, caractérisés par la présence de branchies dans leur jeune âge et de poumons à l'état adulte (exemples : crapauds, grenouilles, tritons...).

Aval : partie d'un cours d'eau se trouvant du côté de l'embouchure.

Branchie : organe de forme et de taille très différente suivant les espèces, permettant aux animaux de respirer sous l'eau.

Chlorophylle : pigment des plantes vertes qui absorbe une partie de l'énergie des rayons solaires, et permet de réaliser la photosynthèse.

Compost : matière fertile résultant de la décomposition de matière organique par de nombreux êtres vivants appelés décomposeurs.

Envahissant : qui se propage beaucoup mais qui ne menace pas les espèces indigènes ni les écosystèmes.

Gestion différenciée : gestion des espaces verts dont le principe est d'appliquer à chaque espace le mode de gestion le plus adapté, tenant compte de son utilisation, sa situation et des risques liés aux produits chimiques.

Héronnière : lieu de regroupement et de nidification d'une colonie de hérons.

Hiberner : se dit d'animaux passant l'hiver en ayant leurs fonctions vitales ralenties, dans un état léthargique (exemples : marmottes, hérissons, lérots, grenouilles, chauve-souris...).

Hiverner : se dit d'animaux passant l'hiver dans un abri. Leur activité est fortement ralentie, certains animaux entrent dans un état de somnolence mais restent attentifs aux bruits et dangers environnants, peuvent se déplacer, et parfois se nourrir un peu (exemples : ours, raton-laveur, blaireau...).

Invasif : qui a été introduit, volontairement ou non, et qui possède une très bonne capacité de propagation, ce qui finit par poser des problèmes écologiques en concurrençant les espèces indigènes.

Matière organique : matière décomposable fabriquée par des êtres vivants, elle peut être vivante ou morte : feuilles, poils, plumes, épluchures de légumes, branches, herbes, animaux, champignons, etc.

Photosynthèse : fabrication par les feuilles des plantes chlorophylliennes de matière organique (sucre) à partir du CO₂ de l'atmosphère, d'eau prélevée par les racines et de la lumière du soleil.

Parasite : être vivant qui, au moins pendant une partie de sa vie, se développe aux dépens d'un autre.

Symbiose : association durable entre deux ou plusieurs organismes et profitable à chacun d'eux.

Vivace : plante qui vit plus de deux ans.

Zone urbaine : zone où la nature est remplacée par de nombreux aménagements humains (maisons, bâtiments, routes...).